

Bytové domy v Kroměříži

Společnost MIRBAU s.r.o. je realizátorem developerského projektu výstavby několika bytových domů v Kroměříži. Tato společnost má již zkušenosti s výstavbou a provozem SportCentra ZAPLETAL v Kroměříži, které je celé vytápěno elektrickým podlahovým vytápěním s topnými kabely Ecofloor. Protože se tento topný systém osvědčil, bylo rozhodnuto použít je taky v plánované výstavbě nových bytových domů v Kroměříži. V současné době se jedná celkem o tři bytové komplexy - Bytový dům na ul. 1 máje, Terasový dům a Bytový dům Kroměříž-Jih.

BYTOVÝ DŮM ul.1.máje Kroměříž



Tento bytový dům je z hlediska realizace prvním z výše uvedených a k termínu leden 2008 je v podstatě dokončen. Dům je pětipodlažní, v celém objektu je 14 bytů, 3 nebytové prostory pro komerční účely a 8 parkovacích míst. Celý objekt je vytápěn výhradně elektrickým podlahovým topením z topných kabelů Ecofloor. Toto řešení poskytuje vysoce komfortní způsob vytápění a proti teplovodnímu podlahovému vytápění s centrální plynovou kotelnou i při výrazně nižších pořizovacích nákladech.



Další nezanedbatelnou výhodou elektrického vytápění u bytových objektů je snadné měření spotřeby energií v jednotlivých bytech a tím i objektivní vyúčtování za energie. Každý uživatel má možnost tuto spotřebu kontrolovat a také ovlivnit. Pokud by jako palivo byl k vytápění použit zemní plyn, musel by být pro dosažení stejného efektu instalován do každého bytu plynový kotel. Toto řešení by bylo nejen podstatně dražší, ale vyvolalo by další technické komplikace v podobě řešení rozvodu plynu, zajištění přívodu spalovacího vzduchu k plynovým spotřebičům a v neposlední řadě složité řešení odvodů spalin.



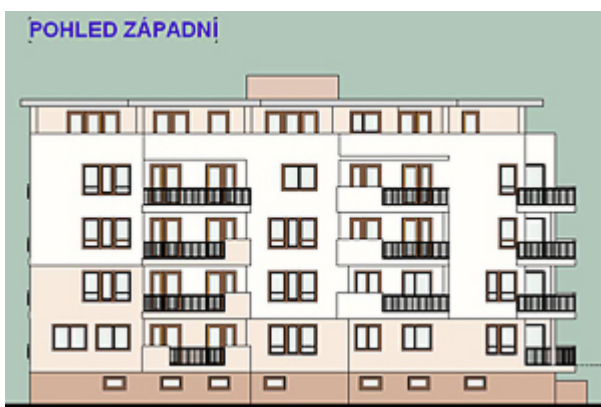
TERASOVÝ DŮM Kroměříž-Jih

Tento bytový dům je v současné době ve výstavbě. Jedná se o pětipodlažní stavbu, kterou tvoří 3 samostatné objekty - objekt A,B,C. Jihozápadní průčelí terasovitě ustupuje od 2.NP do 4.NP, dům je určen pouze k bydlení. V 1.PP jsou umístěny samostatné řadové garáže s vnitřní komunikací, kolárny a sklepní boxy, v dalších podlažích jsou pak umístěny bytové jednotky. Celkem zde vznikne 37 samostatných bytů, všechny budou vytápěny elektrickým podlahovým vytápěním Ecofloor od společnosti Fenix. Dokončení je plánováno na 11 měsíc roku 2009.



BYTOVÝ DŮM Kroměříž-Jih

Výstavba tohoto domu je plánována na období 09/2008 - 11/2010. Bude se jednat o šestipodlažní stavbu, určenou pouze k bydlení. V 1.PP budou umístěna garážová stání a kolárny, v dalších podlažích pak vznikne celkem 19 bytových jednotek. Také tento objekt bude celý vytápěn elektrickým podlahovým vytápěním Ecofloor od společnosti Fenix.



Bližší informace o tomto projektu je možné získat na internetové stránce www.novebyty-zapletal.cz

Investor:

Ing. Miroslav Zapletal - MIRBAU s.r.o.

Dodavatel topného systému:

ELKROM s.r.o.

Obvodová 3315/15a, 767 01 Kroměříž

Tel.: 573 334 892; e-mail : elkrom@centrum.cz