

# Byt a rodinný dům v Rožnově pod Radhoštěm

Mezi referenční stavby s instalovaným elektrickým vytápěním byly vybrány také následující dvě aplikace - byt a rodinný dům v Rožnově pod Radhoštěm. U obou je vytápění řešeno velkoplošným vytápěním a to kombinací podlahového a stropního vytápění foliemi Ecofilm a v místnostech s keramickou dlažbou topnými rohožemi Ecofloor. Řízení topného systému je u obou objektů řešeno centrální regulací BMR.

## Byt 4+1; 135 m<sup>2</sup>

První aplikací je byt 4+1 o celkové ploše 135 m<sup>2</sup>, umístěný ve 2.NP bytového domu přímo na náměstí v Rožnově pod Radhoštěm.



Jedná se o rekonstrukci čtyřpokojového bytu, při které se na návrhu interiéru a zpracování projektové dokumentace podílela architektonická kancelář. Rozhodnutí přizvat architekta se vrátilo v podobě velmi zdařilého dispozičního řešení interiéru. Byt působí vzdušným a odlehčeným dojmem, důraz je kladen na volný prostor.

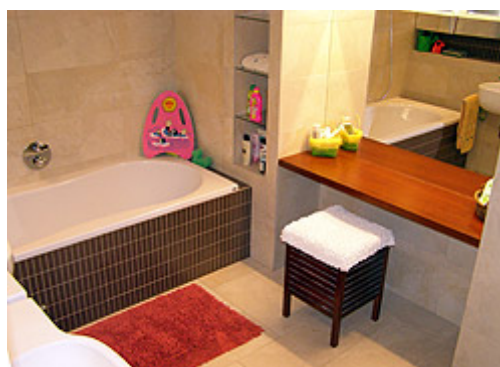


K celkovému vyznění prostoru jistě přispěla i skutečnost, že k vytápění byly zvoleny velkoplošné elektrické topné systémy. Nikde nepřekáží žádná otopná tělesa nebo rozvody topné vody a díky absenci zdroje tepla (kotle) není užitná plocha bytu, tolik potřebná a u bytových jednotek často zoufale nedostatečná, nijak omezována. V celém bytě převládají plovoucí podlahy, proto hlavním topným prvkem jsou folie Ecofilm, umístěné přímo pod plovoucí podlahy.



V obývacím pokoji jsou nad sedací soupravou umístěny do sádrokartonového podhledu stropní folie Ecofilm - slouží k dotvoření tepelné pohody například večer, kdy už je systém vytápění v útlumu, nebo v období, kdy ještě není nezbytné topit, ale večer již začíná být chladný. Využívá se zde principu infračerveného záření, které neohřívá vzduch, ale přímo osoby, které se pod vyhříváním podhledem nacházejí. Je to podstatně ekonomičtější způsob než vytápět celou místnost, ale přitom je pro uživatele vytvořena požadovaná příjemná tepelná pohoda.

Jak již bylo uvedeno, je vytápění zajištěno především topnými foliemi Ecofilm. Výjimku tvoří pouze dětský pokoj, kde je omezená volná podlahová plocha a výkon podlahového topení by při silných zimách mohl být nedostatečný - proto je zde systém doplněn přímotopným konvektorem. Místnosti s keramickou dlažbou (koupelna, WC, chodba), kam s technických důvodů není možné použít folie Ecofilm jsou pak vybaveny topnými rohožemi Ecofloor ve tmelu pod dlažbou.



Pro regulaci topného systému byla zvolena centrální regulace BMR. Regulace je velmi přesná, umožňuje individuální nastavení teplot a provozních režimů pro každou místnost a svede i oddělené řízení podlahového a stropního topení v obývacím pokoji, nebo podlahového vytápění a konvektoru v dětském pokoji.

Celkem je v tomto bytě 4+1 s plochou 135 m<sup>2</sup> nainstalováno 8,8 kW topného výkonu (6 kW folie Ecofilm, 1,8 kW rohože Ecofloor, 1 kW konvektor), pořizovací náklady jsou pak vyčísleny v následující tabulce:

Topný systém	
Kurz 24,07 CZK / € (09/2008)	
MATERIÁL: rohože Ecofloor, folie Ecofilm, regulace BMR	114 538
MATERIÁL: kabeláž, jističí prvky, ostatní	5 209
MONTÁŽ: instalace rozvodů silové elektřiny, instalace rohoží Ecofloor,	26 250
<b>CELKEM včetně DPH</b>	<b>145 997</b>

## Dvougenerační rodinný dům

Druhou aplikací je stavba dvougeneračního rodinného domu, koncipovaného jako dva propojené objekty. Oba jsou dvoupodlažní, u jednoho z nich však většinu přízemí zabírá společná garáž se dvěma parkovacími místy.



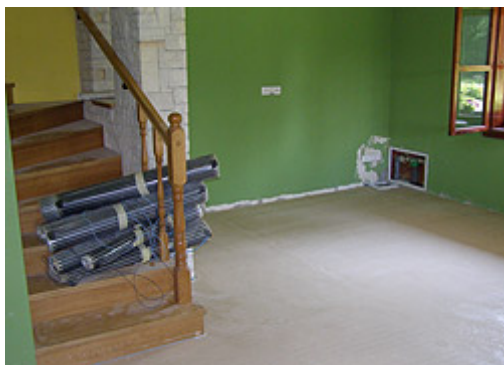
V obou objektech je vytápění řešeno výhradně kombinací podlahového a stropního vytápění topnými foliemi Ecofilm, v místnostech s keramickou dlažbou - WC, koupelny a jedna z kuchyní - jsou použity ve tmelu pod dlažbou topné rohože Ecofloor.



Stropní vytápění foliemi Ecofilm je provedeno také ve dvojgaráži. Jedná se o čisté a elegantní řešení, které nijak prostorově nepřekáží a přitom efektivně zajišťuje temperování tohoto prostoru. Regulace je podobně jako u předchozí reference zajištěna centrální regulací BMR.



Těsně před dohodnutou návštěvou v tomto rodinném domě byla zjištěna porucha na vodovodní přípojce, při které uniklo značné množství vody do konstrukce podlahy v přízemí u jednoho z obou objektů. Bylo nutné rozebrat celou podlahu, část podkladové desky vybourat, provést opravy a po vyschnutí bude podlahová krytina - plovoucí podlaha - položena zpět. Skutečnost, že se topné folie Ecofilm pokládají pod plovoucí podlahu suchým způsobem, se nyní ukázalo jako výhoda, protože během oprav bylo možné folie sejmout a po opravě budou vráceny zpět.



V obou objektech dohromady je nainstalováno celkem 17,9 kW topného výkonu, z toho 14,6 kW ve foliích Ecofilm, 3,3 kW v rohožích Ecofloor. Pořizovací náklady celého systému jsou uvedeny v následující tabulce:

<b>Topný systém</b>	
Kurz 24,07 CZK / € (09/2008)	
MATERIÁL: rohože Ecofloor, folie Ecofilm, regulace BMR	160 632
MATERIÁL: kabeláž, jistící prvky, ostatní	5 859
MONTÁŽ: instalace rozvodů silové elektřiny, instalace rohoží Ecofloor,	38 500
<b>CELKEM včetně DPH</b>	<b>204 991</b>

#### **Zpracování návrhu a realizace topného systému v obou objektech:**

Tomáš Giebel- ELEKTRO Luis s.r.o.

Pionýrská 495

756 61 Rožnov pod Radhoštěm

tel. 571 626 468, 777 626 972

fax 571 626 468

[www.elektroluis.cz](http://www.elektroluis.cz)

e-mail: [t.giebel@elektroluis.cz](mailto:t.giebel@elektroluis.cz)