

Zkouška ochrany před mrazem

*Parcela v Meursault
plachty/kabely/bez ochrany*

Plán parcely

-  Kably
-  Kably + Plachty
-  Bez ochrany
-  Plachty

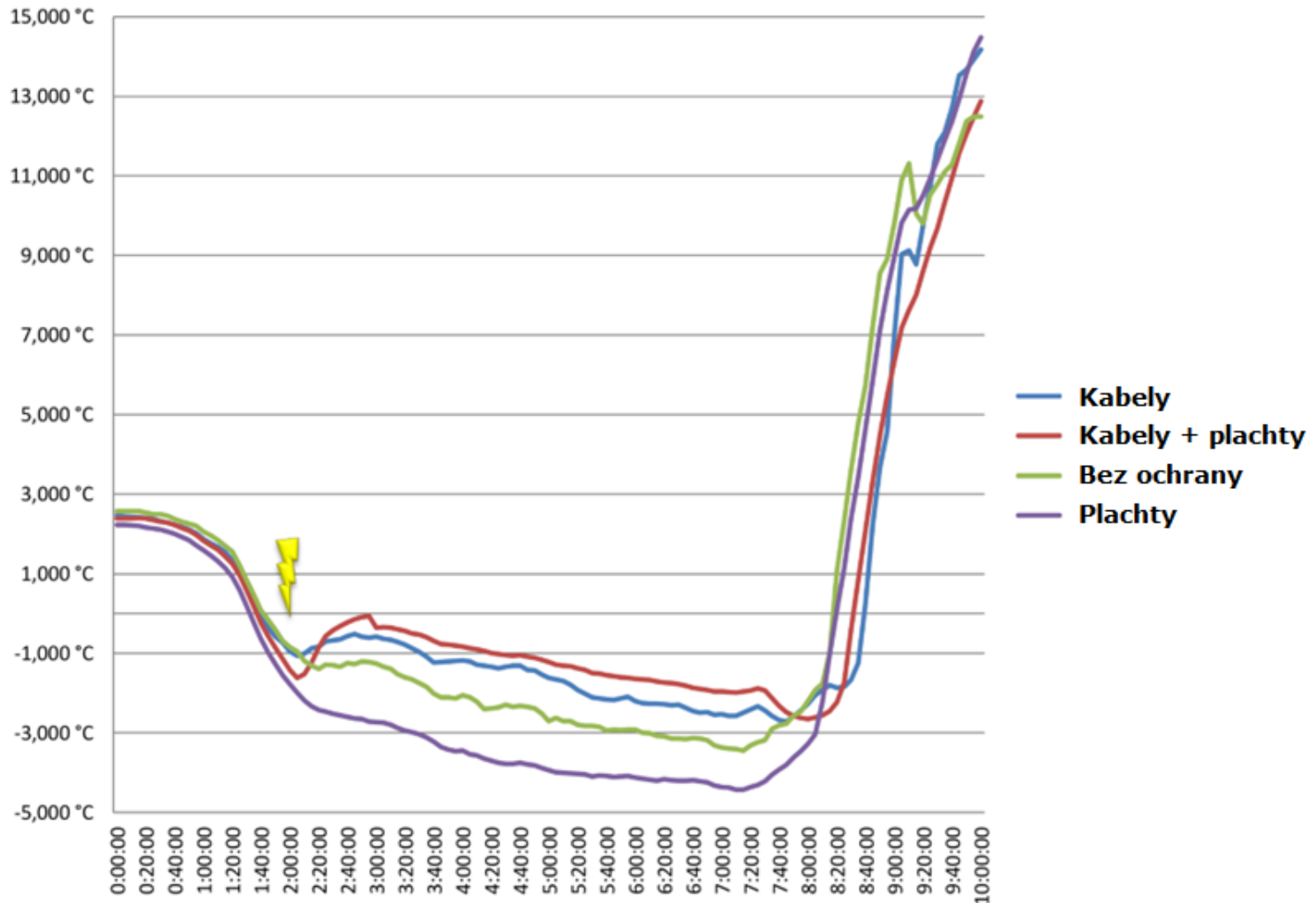


Plán parcely



Přehled T°C

4. dubna



Fenologická stádia 15/04/22

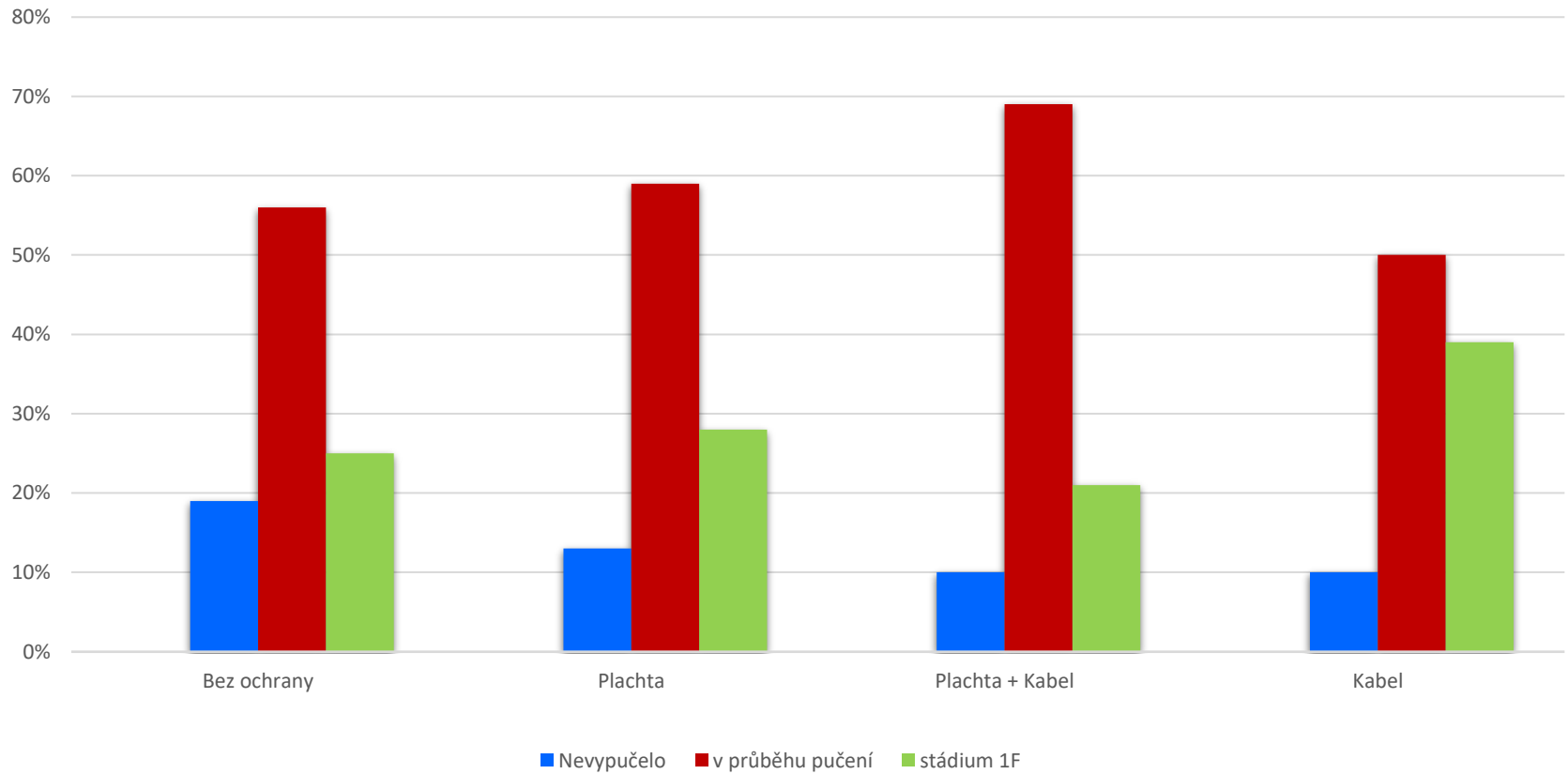
	Bez ochrany	Plachta	Plachta + Kabel	Kabel
BH	3%	3%	4%	3%
BC	45%	49%	37%	36%
PV	21%	27%	19%	30%
ECL	25%	21%	32%	30%
1F	3%	3%	7%	1%
2F	3%	0%	1%	0%
3F	0%	0%	0%	0%
4F	0%	0%	0%	0%
Tabulka pučení				
Nevypučelo	48%	52%	41%	40%
Vypučelo	52%	51%	59%	60%

Fenologická stádia 22/04/22

	Bez ochrany	Plachta	Plachta + Kabel	Kabel
BH	5%	2%	3%	0%
BC	15%	11%	7%	10%
PV	28%	16%	17%	17%
ECL	28%	43%	52%	33%
1F	11%	8%	16%	9%
2F	10%	14%	5%	14%
3F	4%	5%	0%	12%
4F	0%	0%	0%	3%
Tabulka pučení				
Nevypučelo	19%	13%	10%	10%
Vypučelo	81%	87%	90%	90%
→ v průběhu pučení	56%	59%	69%	50%
→ stádium 1F	25%	28%	21%	39%

Fenologická stádia 22/04/22

Rozdělení fenologických stádií



Závěr

Zjištění

- 2 měřené fenomény mrazu, málo intenzivní, bez poškození
- Použití plachty je neprůkazné (problém parcely?)
- Kabelely vykazují pozitivní tendenci (ne po celou dobu)
- Vliv na klíčení (pučení ?)
- **Kabel měl v každé konfiguraci pozitivní vliv na vinici**

Perspektivy a limity

- Provést zkoušku znovu na jiných parcelách
- Pozor, aby se pozitivní efekt nezměnil v negativní (citlivost stádia).