



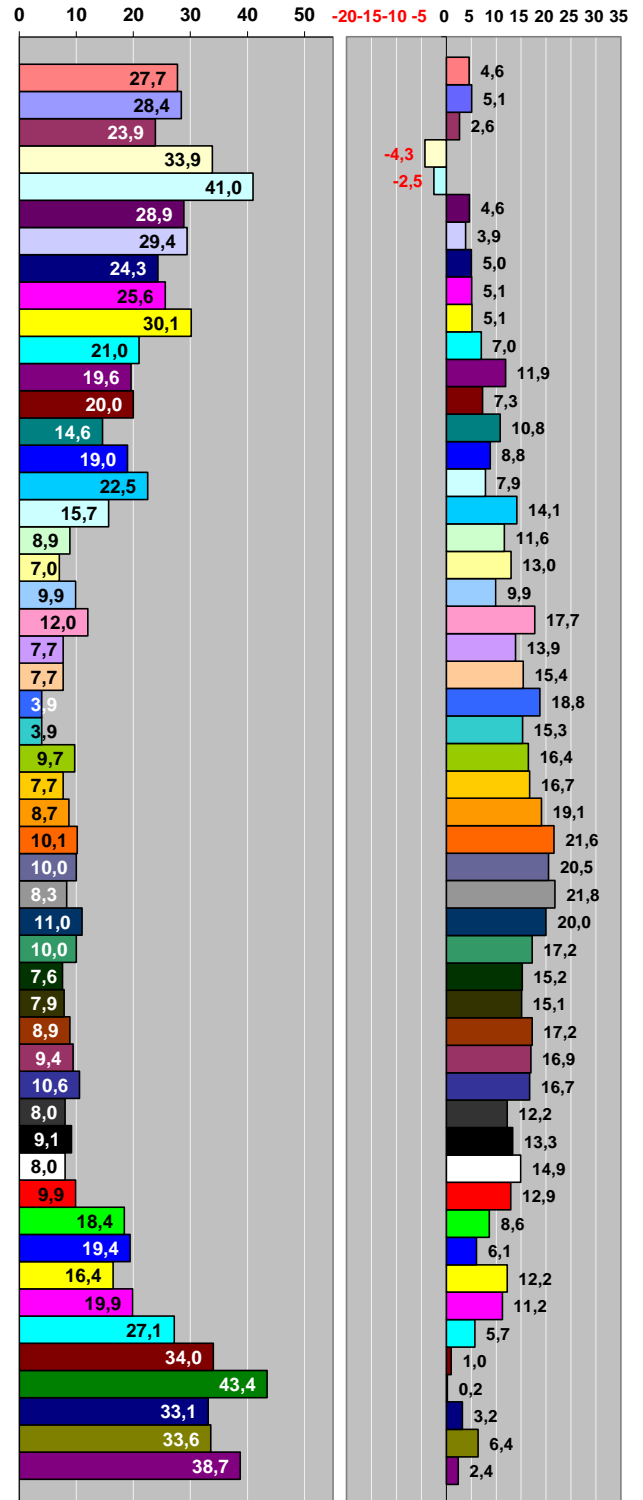


Spotřeba energie od 29.12.2013 do 28.12.2014												
Provozní teploty - odchylky od standardu jsou vyznačeny barevně		Standard 		22	Komfort 		23	od 18 do 42 kt vč. Vypnuto				
		Standard 		20	Komfort 		22					
číslo týdne	datum odečtu	počet dnů	stav elektroměru		spotřeba [kWh]				teplota [°C]			
			NT	VT	NT	VT	za období	denní průměr	den	noc	24 hod	
52	29.12.2013	7	2 184	30 367								
1	5.1.2014	7	2 200	30 545	16	178	194	27,7	22	3,3	5,9	4,6
2	12.1.2014	7	2 212	30 732	12	187	199	28,4	22	4,0	6,1	5,1
3	19.1.2014	7	2 219	30 892	7	160	167	23,9	22	1,1	4,1	2,6
4	26.1.2014	7	2 226	31 122	7	230	237	33,9	22	-4,6	-4,0	-4,3
5	2.2.2014	7	2 234	31 401	8	279	287	41,0	22	-4,9	-0,1	-2,5
6	9.2.2014	7	2 242	31 595	8	194	202	28,9	22	1,3	8,0	4,6
7	16.2.2014	7	2 251	31 792	9	197	206	29,4	22	1,7	6,0	3,9
8	23.2.2014	7	2 259	31 954	8	162	170	24,3	22	2,1	7,9	5,0
9	2.3.2014	7	2 267	32 125	8	171	179	25,6	22	-0,6	10,7	5,1
10	9.3.2014	7	2 276	32 327	9	202	211	30,1	22	2,1	8,1	5,1
11	16.3.2014	7	2 281	32 469	5	142	147	21,0	22	1,1	12,9	7,0
12	23.3.2014	7	2 289	32 598	8	129	137	19,6	22	8,9	14,9	11,9
13	30.3.2014	7	2 295	32 732	6	134	140	20,0	22	2,6	12,0	7,3
14	6.4.2014	7	2 303	32 826	8	94	102	14,6	22	5,6	16,0	10,8
15	13.4.2014	7	2 309	32 953	6	127	133	19,0	22	4,9	12,7	8,8
16	21.4.2014	8	2 319	33 123	10	170	180	22,5	22	4,1	11,6	7,9
17	27.4.2014	6	2 327	33 209	8	86	94	15,7	22	9,9	18,4	14,1
18	4.5.2014	7	2 335	33 263	8	54	62	8,9	0	7,4	15,9	11,6
19	11.5.2014	7	2 341	33 306	6	43	49	7,0	0	8,9	17,1	13,0
20	18.5.2014	7	2 350	33 366	9	60	69	9,9	22	8,3	11,6	9,9
21	25.5.2014	7	2 357	33 443	7	77	84	12,0	22	11,0	24,4	17,7
22	1.6.2014	7	2 364	33 490	7	47	54	7,7	0	11,4	16,3	13,9
23	8.6.2014	7	2 370	33 538	6	48	54	7,7	0	10,4	20,4	15,4
24	15.6.2014	7	2 373	33 563	3	25	28	3,9	0	14,0	23,6	18,8
25	22.6.2014	7	2 376	33 587	3	25	28	3,9	0	10,3	20,3	15,3
26	29.6.2014	7	2 385	33 646	9	59	68	9,7	0	12,0	20,9	16,4
27	6.7.2014	7	2 394	33 691	9	45	54	7,7	0	12,1	21,3	16,7
28	13.7.2014	7	2 403	33 743	9	52	61	8,7	0	15,0	23,1	19,1
29	20.7.2014	7	2 414	33 803	11	60	71	10,1	0	15,4	27,7	21,6
30	27.7.2014	7	2 424	33 863	10	60	70	10,0	0	16,7	24,3	20,5
31	3.8.2014	7	2 432	33 913	8	50	58	8,3	0	17,4	26,1	21,8
32	10.8.2014	7	2 443	33 979	11	66	77	11,0	0	16,3	23,7	20,0
33	17.8.2014	7	2 456	34 036	13	57	70	10,0	0	14,7	19,7	17,2
34	24.8.2014	7	2 461	34 084	5	48	53	7,6	0	12,7	17,7	15,2
35	31.8.2014	7	2 469	34 131	8	47	55	7,9	0	11,6	18,6	15,1
36	7.9.2014	7	2 477	34 185	8	54	62	8,9	0	14,3	20,1	17,2
37	14.9.2014	7	2 486	34 242	9	57	66	9,4	0	14,7	19,1	16,9
38	21.9.2014	7	2 496	34 306	10	64	74	10,6	0	13,4	20,0	16,7
39	28.9.2014	7	2 503	34 355	7	49	56	8,0	0	9,4	15,0	12,2
40	5.10.2014	7	2 509	34 413	6	58	64	9,1	0	11,0	15,6	13,3
41	12.10.2014	7	2 516	34 462	7	49	56	8,0	0	10,6	19,3	14,9
42	19.10.2014	7	2 525	34 522	9	60	69	9,9	0	10,0	15,9	12,9
43	26.10.2014	7	2 539	34 637	14	115	129	18,4	22	7,7	9,6	8,6
44	2.11.2014	7	2 544	34 768	5	131	136	19,4	22	1,4	10,7	6,1
45	9.11.2014	7	2 552	34 875	8	107	115	16,4	22	10,9	13,6	12,2
46	16.11.2014	7	2 562	35 004	10	129	139	19,9	22	8,4	14,0	11,2
47	23.11.2014	7	2 571	35 185	9	181	190	27,1	22	4,7	6,7	5,7
48	30.11.2014	7	2 579	35 415	8	230	238	34,0	22	-0,1	2,1	1,0
49	7.12.2014	7	2 591	35 707	12	292	304	43,4	22	-0,7	1,1	0,2
50	14.12.2014	7	2 603	35 927	12	220	232	33,1	22	1,9	4,6	3,2
51	21.12.2014	7	2 616	36 149	13	222	235	33,6	22	5,4	7,3	6,4
52	28.12.2014	7	2 635	36 401	19	252	271	38,7	22	2,1	2,6	2,4

Průměrná denní spotřeba energie v kalendářním týdnu [kWh/den]



Celková spotřeba energie od 29.12.2013 do 28.12.2014

Spotřeba energie [kWh]	Počet dnů	VT	NT	Celkem	Denní průměr
	364	451	6 034	6 485	17,82 kWh/den