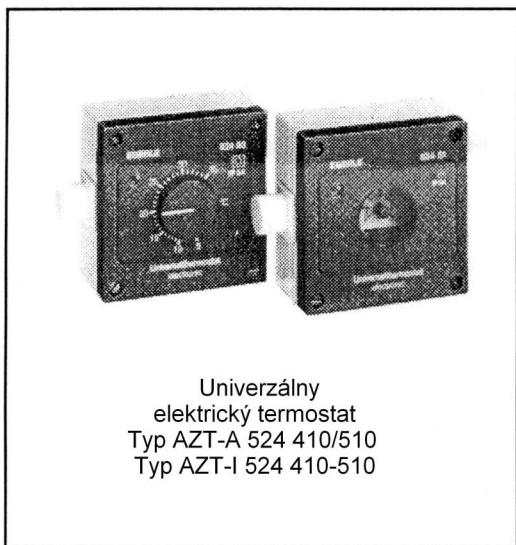


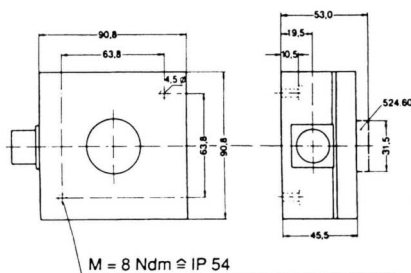
# EBERLE

## Návod na montáž a obsluhu



### 1. Použitie

Univerzálny termostat je určený na riadenie teploty vo vlhkom a prašnom prostredí, napr. v garážach, skladoch, toaletách, práčovniach, stajniach atď. ovládaním vykurovacích systémov, ventilátorov apod.

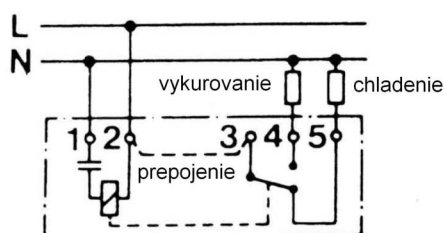


### 2. Montáž

Termostat by mal byť umiestnený na vnútornej stene vo výške asi 1,6 m od podlahy tak, aby pritom nebol vystavený trvalému prievanu, priamemu ohrevu od vykurovacích telies, slnečnému žiareniu alebo teplu od steny (komínová stena, priľahlá vetraná komora).

Pre vonkajšiu montáž je vhodnejšia severná strana objektu. Ak to nie je možné, je treba termostat chrániť proti priamemu slnečnému žiareniu, rovnako ako i vetru a dažďu vhodným krytom.

### 3. Pripojovacia schéma



### 4. Technické údaje

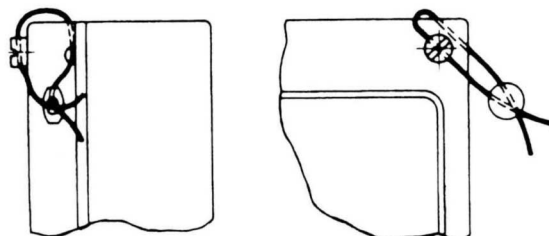
Termostat s vonkajším nastavením

Obj. č.	Kód č.	Rozsah nastavenia teploty
AZT-A 524 510	0524 60 140 510	+5 až +35°C
AZT-A 524 410	2524 60 141 410	-15 až +15°C

Termostat s vnútorným nastavením

Obj. č.	Kód č.	Rozsah nastavenia teploty
AZT-I 524 510	0524 61 140 510	+5 až +35°C
AZT-i 524 410	0524 61 141 410	-15 až +15°C
Prevádzkové napätie	220 V / 50 Hz	
Tolerancia	187 – 242 V	
Spínacia schopnosť	10 A / 250 V	
Spínaná záťaž	2,5 kVA	
Kontakty	1 prepínací	
Povolená okolitá teplota	-20 až +40°C	
Hysteréza spínania	asi 0,5 K	
Stupeň krytia podľa DIN 40 050	IP 54	
Senzor teploty	Termistor (NTC) s linearizáciou	
Hmotnosť	asi 250 g	

### 5. Zaplombovanie puzdra termostatu



- Pravá horná skrutka čelného krytu sa nahradí priloženou špeciálnou skrutkou s vyššou hlavou a priečnym otvorom.
- Tenký drôt sa pretiahne naznačeným spôsobom otvormi v skrutke a kryte a jeho konce sa zaistia plombou.

### UPOZORNENIE!

Prístroj smie inštalovať a uviesť do prevádzky len odborník, pri rešpektovaní platných bezpečnostných predpisov. Možnosti použitia, dimenzovania a technické údaje možno nájsť vo firemnej technickej dokumentácii.