

FENIX – Therm 100

Popis

Elektronický termostat pre optimálnu reguláciu podlahového vykurovania reguluje vykurovanie tromi spôsobmi:

- len funkcia snímania teploty priestoru
- len funkcia snímania teploty podlahovou sondou
- taktiež môžete zvoliť kombinovaný izbový termostat s ochranou proti prehriatiu v podlahe.

Termostat sa dodáva s predným krytom a držiakom, zodpovedajúcim systému domových prístrojov/vypínačov „Eljo“, taktiež je súčasťou prídavný predný kryt podľa systému Elko rs. Termostat bol testovaný vo švédскеj skúšobni SEMCO a je schválený na používanie vo vlhkom prostredí.

Termostat možno priamo zapustiť do steny. Predný panel disponuje dvojpolovým vypínačom (a) a duálnou funkciou LED (b) (červená farba zapnuté vykurovanie, zelená farba – termostat pod napätím). Nastavenie teploty je zamkávateľné na vnútornej stene ovládacieho kolieska termostatu (c). (Vid' obr. 1)

Termostat nepracuje v prípade poruchy alebo prerušenia senzoru. V prípade poruchy podlahového senzoru sa rozblíka svetelný indikátor LED (2krát za sekundu). Podlahový senzor môže byť vymenený – ak sa preukáže, že priestorové čidlo je poškodené, musí sa vymeniť celá jednotka.

Inštalácia

Zapustenie do steny

FENIX-Therm 100 sa montuje na štandardnú KP 68 krabicu. Termostat umiestnime tak, aby bol chránený pred priamym slnkom a prívanom. Je nutné, aby podlahová sonda bola umiestnená v pružnej inštaláčnej trubici (tzv. husí krk) pod podlahou. Koniec inštaláčnej trubice musí byť uzavretý tak, aby senzor bol chránený pred vonkajšími vplyvmi.

- 1) Uistite sa, či je krabica namontovaná v rovine so stenou
- 2) Zložte ovládacie koliesko
- 3) Povoľte skrutku
- 4) Zložte predný kryt a rámček
- 5) Zapojte prívod elektriny (a), vykurovací vodič (b) a vodič podlahovej sondy (c) (vid' obr. 2).

V prípade nutnosti môže byť vodič podlahovej sondy nastavený použitím vhodného vodiča (50 m, Cu 2x1,5 mm²). Ochranný vodič prírodného vodiča PE sa spojí s ochranným opletením vykurovacieho vodiča v externej svorke (d) mimo termostatu (vid' obr. 2).

- 6) Priskrutkujte termostat na inštaláčnú krabicu pomocou skrutiek s Ø 3 mm (nie je súčasťou dodávky)
- 7) Primontujte rámček, kryt a ovládacie koliesko.

Nezapustená inštalácia termostatu

Požadovaný odstup termostatu od steny zaisťuje rámček E 85 816 68 (vid' obr. 3) (nie je súčasťou dodávky – nutné objednať zvlášť).

- 1) Pripevnite rámček na stenu
- 2) Namontujte termostat podľa vyššie uvedených inštrukcií

Montáž vo vlhkom prostredí

Použite plastové tesnenie s ochranným krytím IP 21 (vid' obr. 4).



Fig. 1

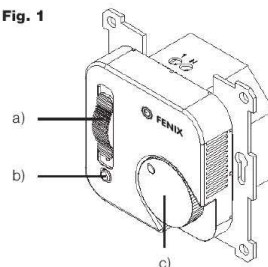


Fig. 2

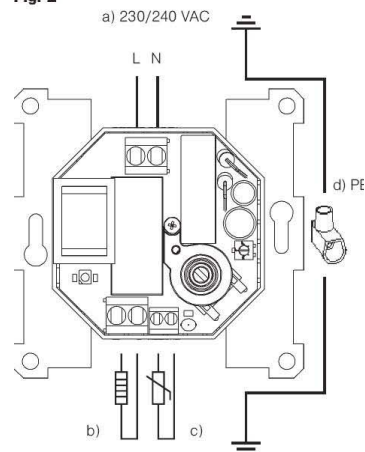
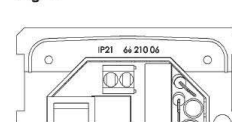


Fig. 3



Fig. 4



Nastavenie

Termostat možno nastaviť tromi rôznymi spôsobmi:

A. Izbový a podlahový termostat

Vstavaný senzor reguluje izbovú teplotu (ovládacím kolieskom obr. 1, c).

Externý podlahový senzor (sonda) pracuje ako teplotný regulátor (obmedzovač teploty vid' obr. 5) a je nastavený od výrobcu tak, aby spĺňal podlahovú teplotu cca 27 °C (vid' obr. 5A)

B. Podlahový termostat

(nastavený výrobcom). Externá podlahová sonda reguluje podlahovú teplotu (ovládacím kolieskom obr. 1, c) (vid' obr. 5D)

C. Izbový termostat

Vstavaný senzor reguluje izbovú teplotu (vid' obr. 5E)

Pri nastavení **A** je externý podlahový senzor nastavený tak, aby korešpondoval s teplotou podlahy cca 27 °C (drevená podlaha). Toto nastavenie sa normálne nemení, ale môže sa upraviť pomocou malého skrutkovača na potenciometri. Ochrana proti prehriatiu môže byť regulovaná od 15 °C (obr.5B) do 39 °C (obr. 5C). Zmena teploty sa robí pomocou ovládacieho kolieska na čelnom kryte termostatu (obr. 1, c).

Pri nastaveniach **B** a **C** sa používa nastaviteľné koliesko na možnú reguláciu teploty podlahy i vzduchu (vid' obr. 1, c). Bežné nastavenie je medzi 3 a 4. Doba kalibrácie senzorov je cca 15 min. Po niekoľkých dňoch, keď sú teploty stabilizované, sa doporučuje upraviť nastavenie termostatu. Je možné dané nastavenie zamknúť pomocou pohybu dvoch kolíkov umiestnených pod ovládacím kolieskom.

Technický popis

Napätie:	230 VAC ± 10% 50 Hz
Teplotné rozpätie – priestor:	+5°C až +45°C
Teplotní rozpätie – podlaha:	+5°C až +45°C
Obmedzovač teploty podlahy:	+15°C až +39°C
Spínaná záťaž:	250 V, 12 A, 2700 W
Hlavný vypínač:	2 póly
Diferencia spínania:	0,5°C
Teplotné rozmedzie – okolitá teplota:	0°C až +60°C
Krytie:	IP 21
Farba:	Slonová kosť
Maximálna dĺžka vodiča senzoru:	50 m, 2x1,5 mm ²

Záručná doba

Záručná doba 24 mesiacov odo dňa predaja výrobku.

Pri uplatnení reklamácie je kupujúci povinný predložiť doklad o zaplatení, dodací list s dátumom vystavenia.

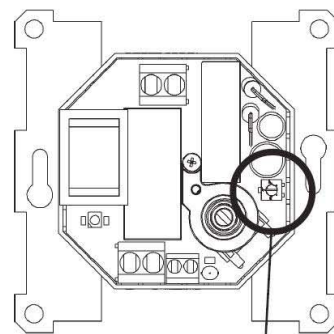


Fig. 5A

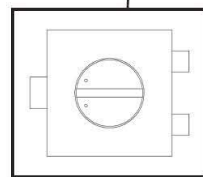


Fig. 5B

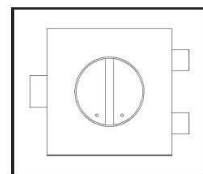


Fig. 5C

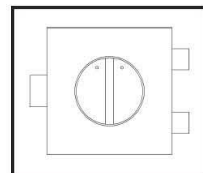


Fig. 5D

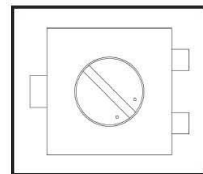


Fig. 5E

